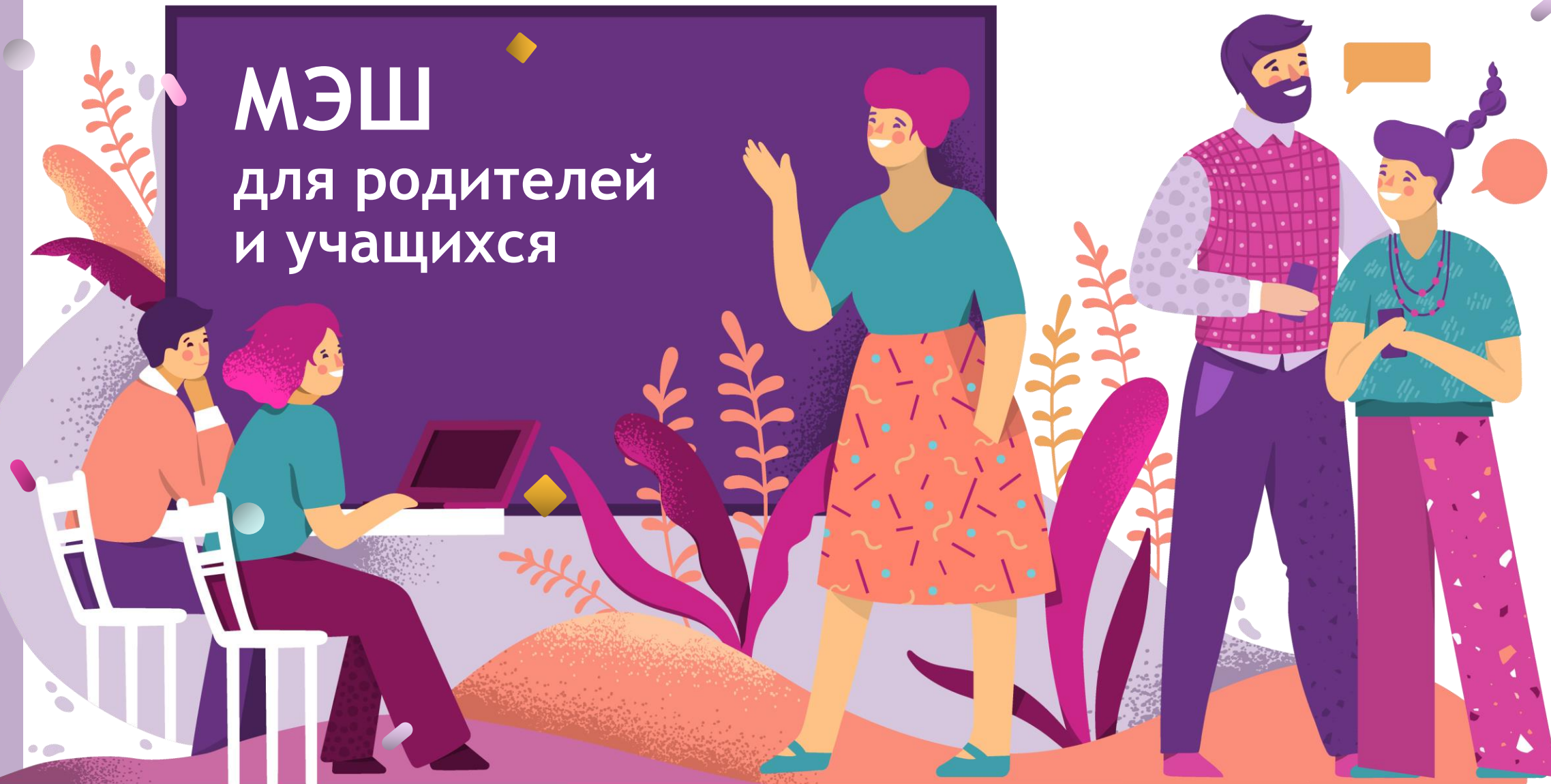




МОСКОВСКАЯ  
ЭЛЕКТРОННАЯ  
ШКОЛА

# МЭШ для родителей и учащихся



# Что такое Московская электронная школа?



**ДНЕВНИК  
И ЖУРНАЛ**  
МЭШ



**БИБЛИОТЕКА**  
МЭШ



**МОСКВЁНОК**  
Твой ключ к образованию  
МЭШ



Школьный  
Wi-Fi



Интерактивная  
панель



Дневник МЭШ



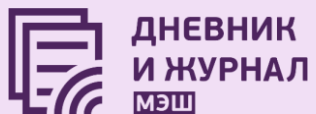
Библиотека МЭШ



Госуслуги  
Москвы



# Московская электронная школа для учеников



**ДНЕВНИК  
И ЖУРНАЛ  
МЭШ**

- Расписание уроков
- Оценки
- Домашнее задание (выполнение)
- Общение с учителями в чате



**БИБЛИОТЕКА  
МЭШ**

Электронные образовательные материалы



**МОСКВЁНОК**  
Твой ключ к образованию  
МЭШ

- Проход в школу
- Питание на безналичной основе
- Бесплатный проход в музеи



Мобильное приложение  
«Дневник МЭШ»

Мобильный доступ к электронному  
дневнику

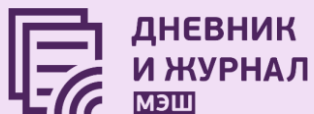


Мобильное приложение  
«Библиотека МЭШ»

Мобильный доступ к библиотеке МЭШ



# Московская электронная школа для родителей



**ДНЕВНИК  
И ЖУРНАЛ  
МЭШ**

- Расписание уроков
- Оценки
- Домашнее задание (просмотр)
- Уведомление об отсутствии
- Общение с учителями
- И родителями в чате



**БИБЛИОТЕКА  
МЭШ**

Электронные образовательные материалы



**МОСКВЁНОК**  
Твой ключ к образованию  
**МЭШ**

- Информирование о присутствии ребенка в школе
- Управление питанием
- Пополнение лицевого счета



Мобильное приложение  
«Дневник МЭШ»

Мобильный доступ к электронному дневнику



Мобильное приложение  
«Библиотека МЭШ»

Мобильный доступ к библиотеке МЭШ

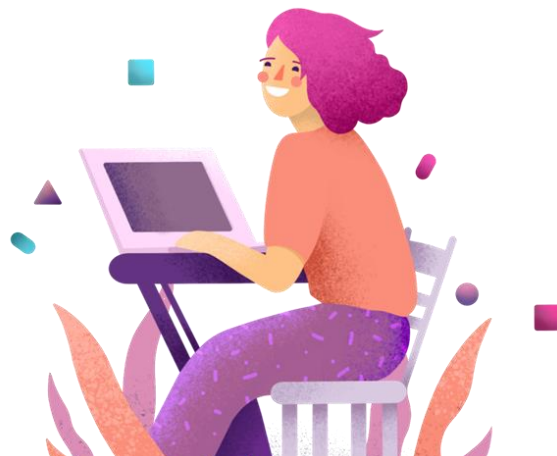


# Учётные записи



## Родитель

- Проверка дневника
- Уведомление об отсутствии
- Контроль баланса и питания



## Учащийся

- Доступ к дистанционному уроку
- Отправка файла учителю на проверку



## Доверенный представитель

- Возможность забрать ребенка из школы
- Проверка дневника



# Регистрация учётной записи родителя

1

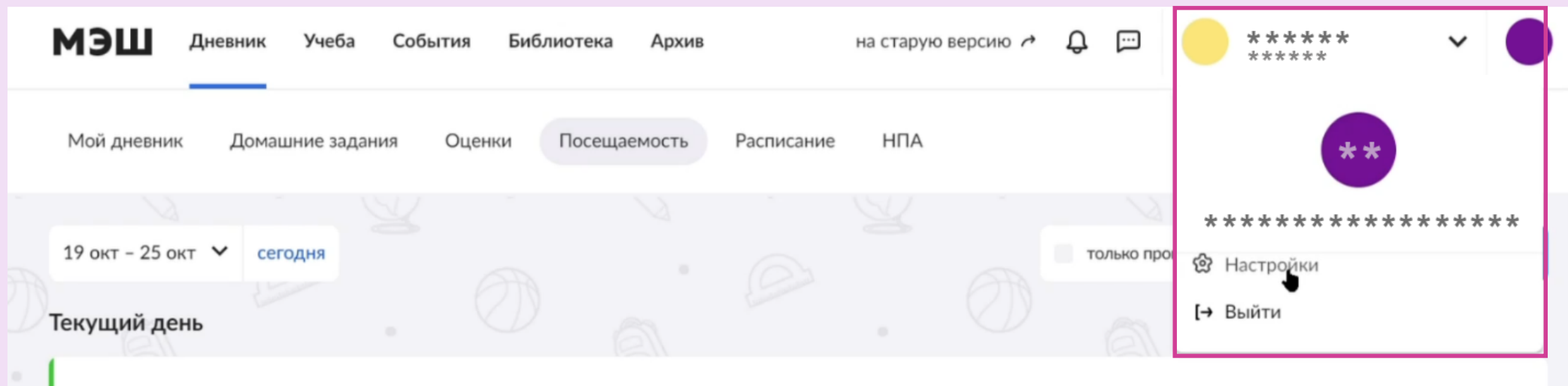
Зарегистрируйтесь на портале mos.ru

2

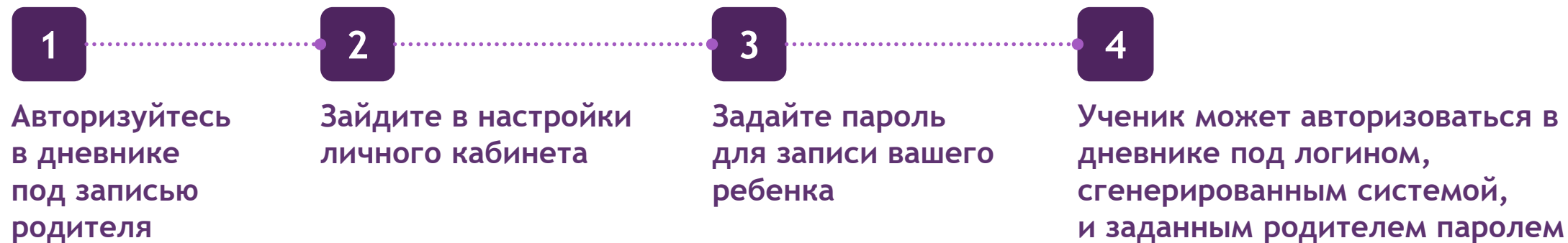
Передайте данные в школу (ФИО, контакты, СНИЛС)

3

Авторизуйтесь в дневнике, проверьте настройки учётной записи



# Упрощённая регистрация учётной записи учащегося



The screenshot shows the 'Личный кабинет' (Personal Cabinet) interface with two main sections: 'Личный кабинет' and 'Дети' (Children).

**Личный кабинет:** Displays a profile card with a blue circular avatar containing two asterisks (\*\*), a phone number masked with seven asterisks (\*\*\*\*\*), and an email address: test\_000-099-230@pflbmail.hopto.org.

**Дети:** Displays a list of children. The first child has a blue circular avatar with two asterisks (\*\*), a name masked with seven asterisks (\*\*\*\*\*), and is identified as 'ученица' (student). Below the name are fields for 'Школа' (School) and 'Класс' (Class), with '1-А' listed under the class field. To the right of the child's name is a blue link 'перейти в дневник' (go to diary).

**Данные для входа:** A section titled 'Данные для входа' (Login data) containing a green button labeled 'Создать учетную запись' (Create account) with a question mark icon to its right. The button is highlighted with a red rectangular border.



# Регистрация учётной записи учащегося



## Регистрация пользователя

### Личные данные

Фамилия

Введите фамилию

Поле обязательно для заполнения.  
Используйте буквы русского алфавита.

Имя

Введите имя

Поле обязательно для заполнения.  
Используйте буквы русского алфавита.

Отчество

Введите отчество

Используйте буквы русского алфавита.

Адрес электронной почты

name@example.com

Не рекомендуется указывать чужой или  
корпоративный адрес электронной почты.

Номер мобильного телефона

+7(999)9999999

Для подтверждения номера мобильного телефона  
вам будет направлено SMS с кодом подтверждения.

1

Заведите ребенку  
собственные почту и  
телефон

2

Зарегистрируйте  
ребенка на портале  
mos.ru

3

Войдите в дневник учащегося  
под данными ребенка



# Регистрация учётной записи доверенного представителя

1

Убедитесь, что доверенный представитель зарегистрирован на портале mos.ru

2

Войдите в ваш личный кабинет на портале

3

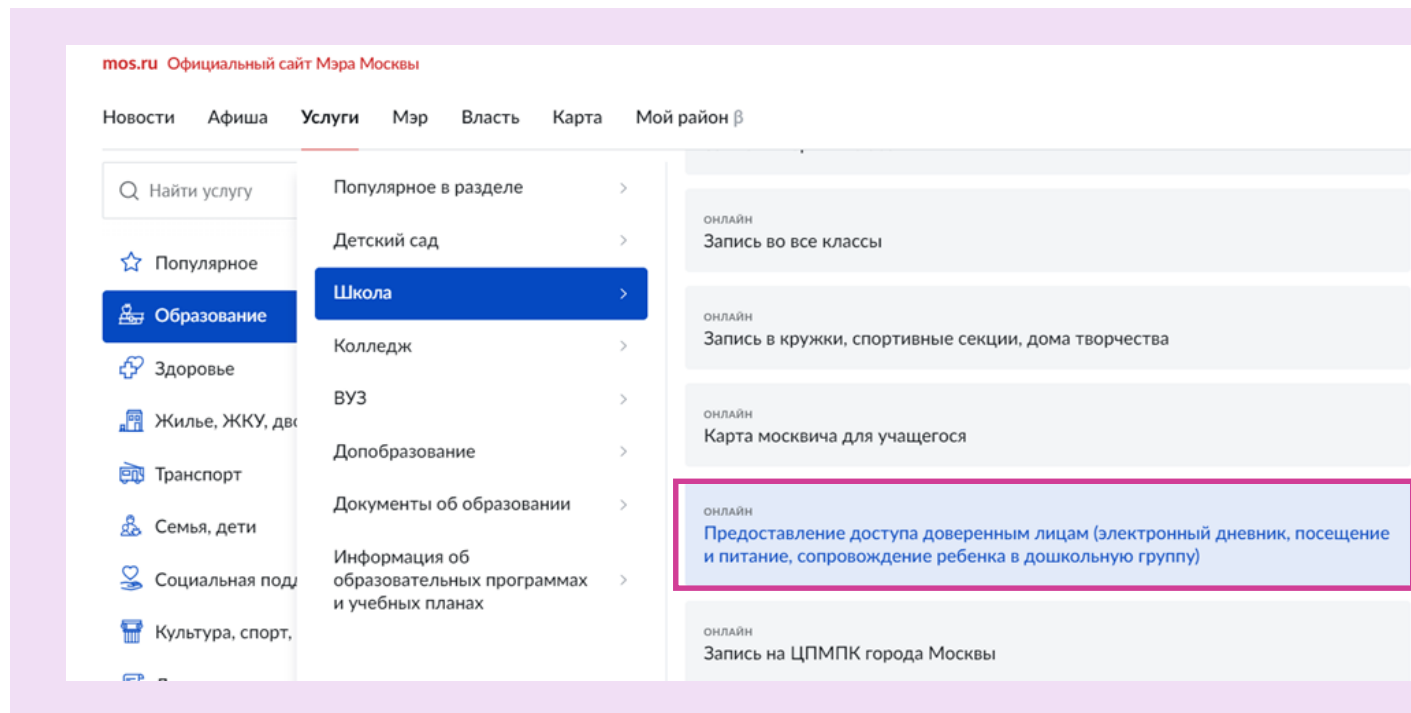
Откройте раздел Услуги/Образование/Школа

4

Выберете услугу «Предоставление данных доверенным лицам»

5

Внесите и сохраните данные





МОСКОВСКАЯ  
ЭЛЕКТРОННАЯ  
ШКОЛА

# Дневник МЭШ



# Возможности Дневника МЭШ



Узнать о полученных оценках



Уточнить расписание и домашние задания, включая комментарии учителей



Отправить выполненные домашние задания учителю



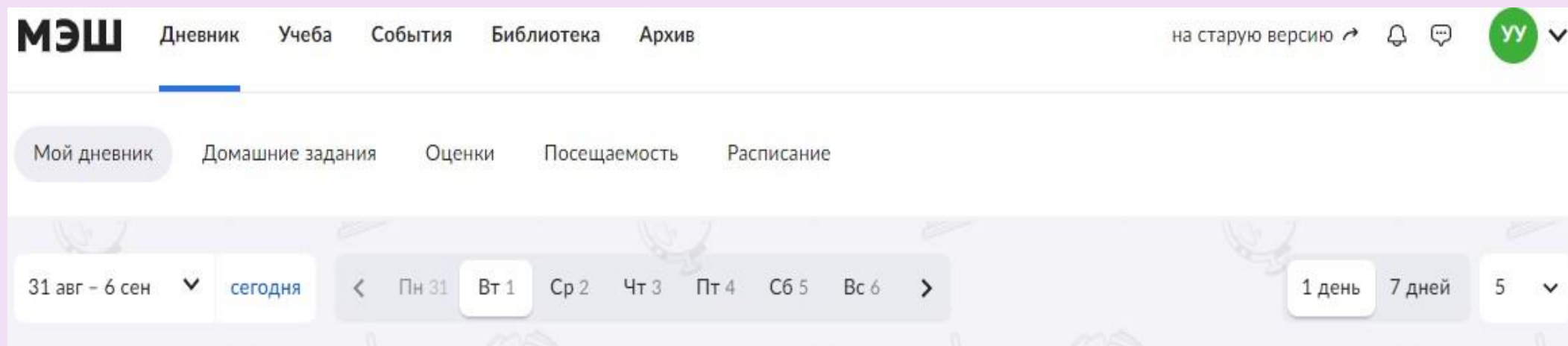
Подключиться к дистанционному уроку



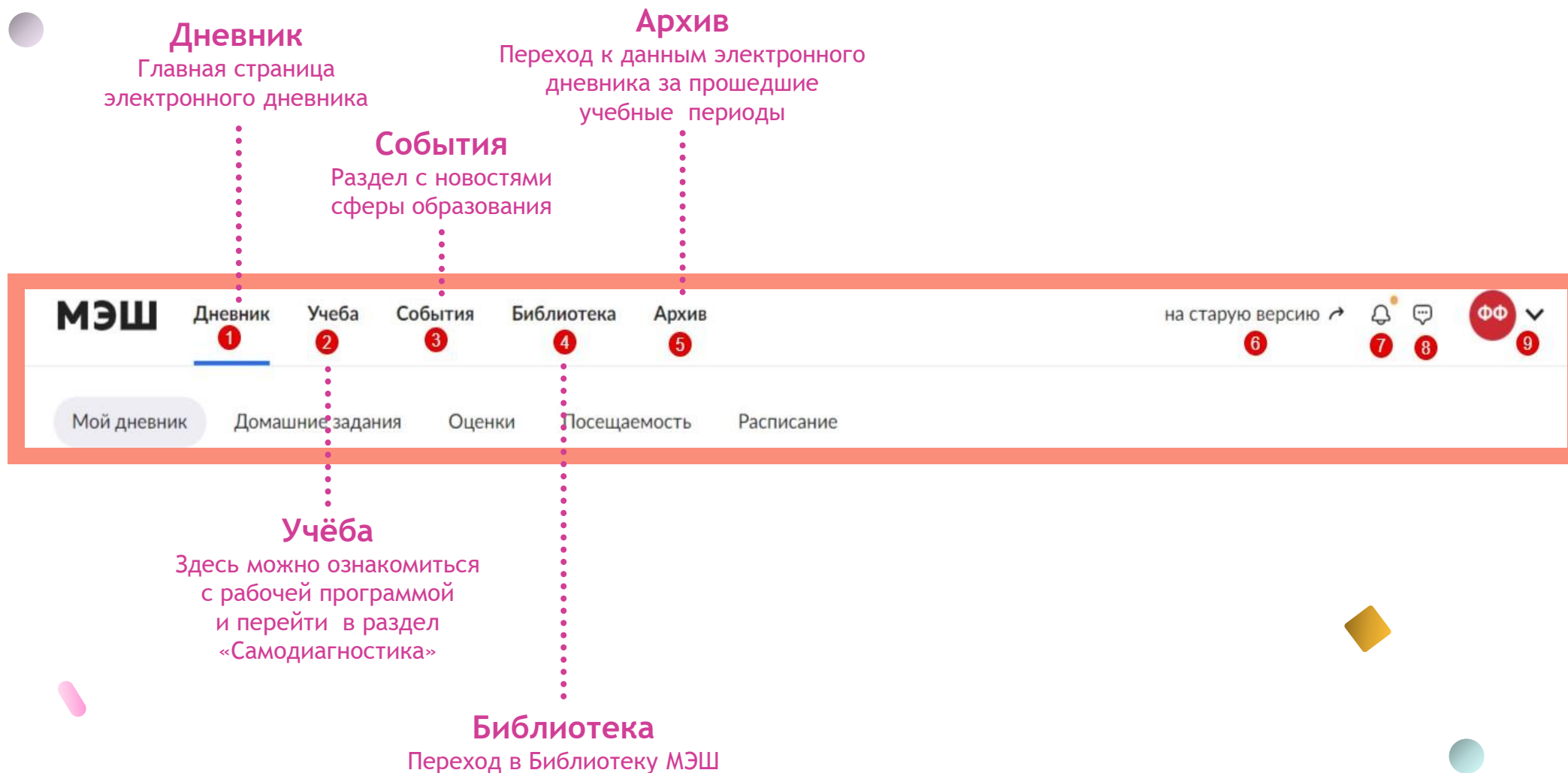
Получить информацию о предстоящих контрольных работах



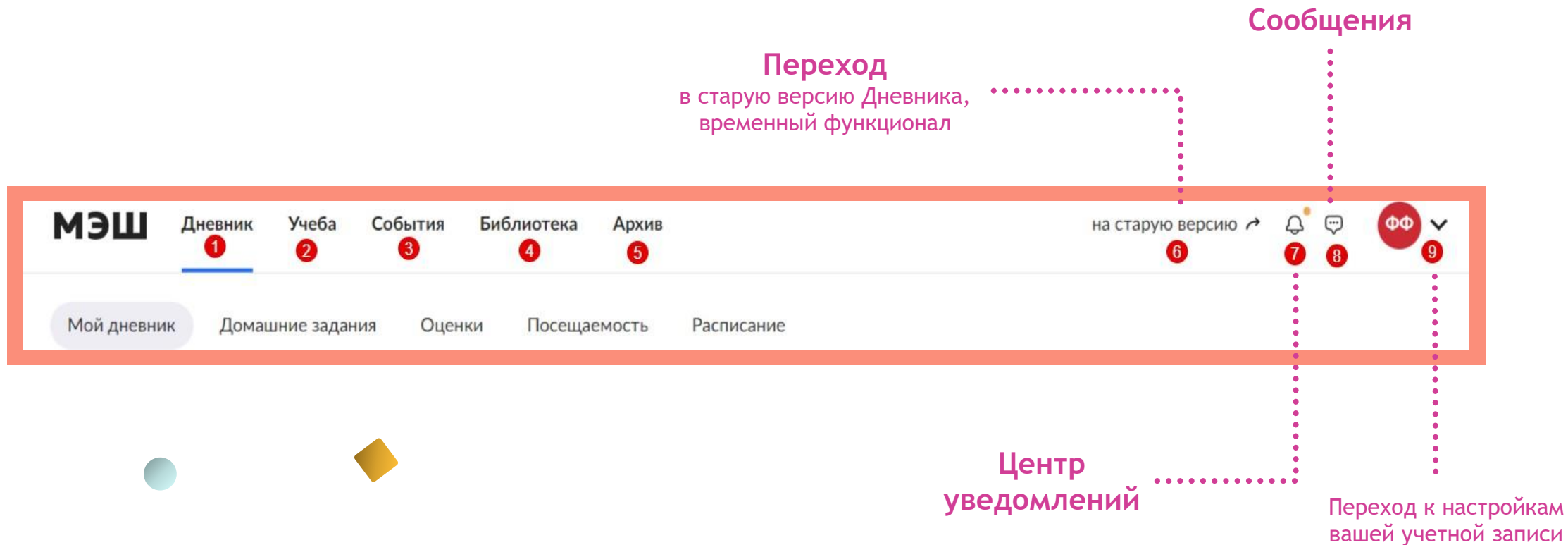
Ознакомиться с календарно-учебным графиком, узнавать время перемен и многое другое



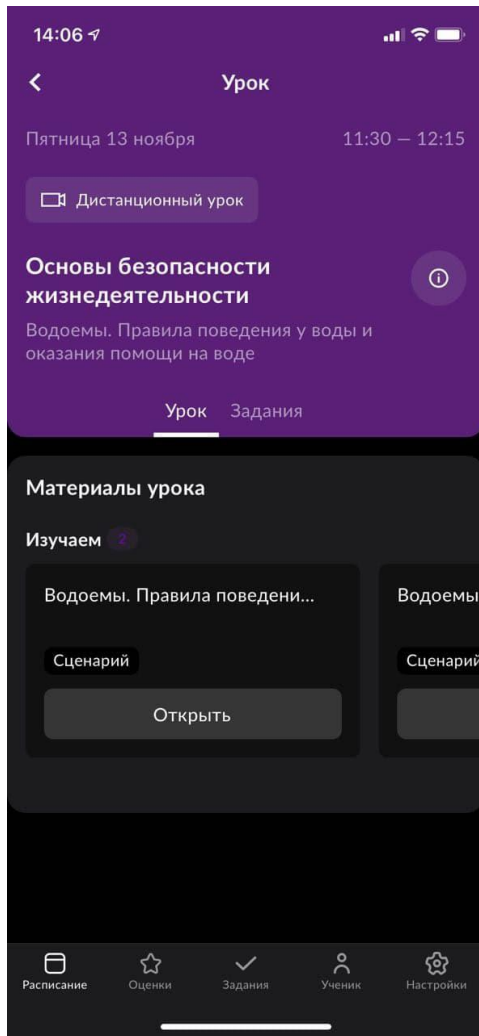
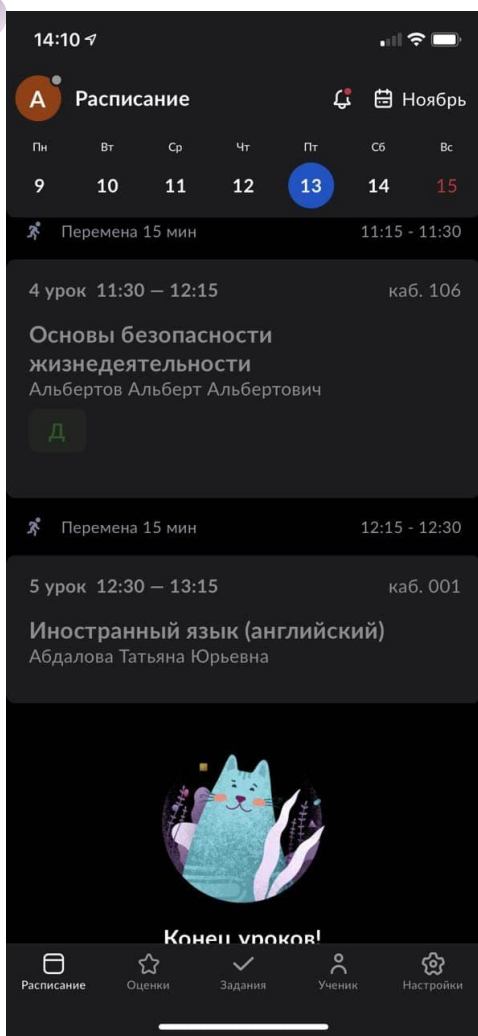
# Дневник МЭШ: навигация и разделы



# Дневник МЭШ: навигация и разделы



# Приложение Дневник МЭШ



Доступно

- Оценки
- Расписание
- Домашние задания
- График учебы и каникул
- График звонков и перемен
- Уведомления об отсутствии



Google play



App Store

Как установить?

- Откройте Google play или App Store на своем устройстве
- Введите в поиске «Дневник МЭШ»
- Скачайте приложение на ваше устройство



# Дистанционные уроки в МЭШ: подключение



## Шаг 1

Авторизуйтесь в Дневнике МЭШ в учетной записи учащегося и откройте раздел «Мой Дневник»

## Шаг 2

Выберите необходимый урок с отметкой «дистанционный» и нажмите на него

МЭШ

Дневник

Учеба

События

Библиотека

Архив

на старую версию →



1

Мой дневник

Домашние задания

Оценки

Посещаемость

Расписание

НПА

< 9 ноя – 15 ноя ▾ сегодня >

1 день 7 дней 5 ▾ pdf

Понедельник, 09 ноября

1 8:30 – 9:15 каб. 102 Меркулова А. Н.

Физика

д

Не задано

2



🕒 Перемена 75 мин.

2

# Дистанционные уроки в МЭШ

## Шаг 3

Нажмите на кнопку  
«Перейти в виртуальный класс»

### Биология Дистанционный урок

17 октября, 09:00 – 09:45

Митрофанова О. С. каб. 204  
г. Москва, ул. Серпуховская, д. 45

#### Сенсорные системы. Высшая нервная деятельность

22.10 Наследование признаков у человека

22.12 Наследственные болезни, их причины и предупреждение

3

▶ Перейти в виртуальный класс

ⓘ Виртуальный класс будет доступен за 5 минут до начала занятия.

Урок

1

2

Домашняя работа

2

2

2

[Читайте подробнее](#)





# Как установить приложение MS Teams на ваше устройство?

Для корректной работы MS Teams рекомендуем вам установить приложение на телефон, планшет или ПК



Google play



App Store

## На телефон/планшет

- Откройте Google play или App Store на своем устройстве
- Введите в поиске «Дневник МЭШ»
- Скачайте приложение на ваше устройство

## Скачать Microsoft Teams

Общайтесь и работайте вместе из любой точки мира с Teams.

Скачать версию для компьютера

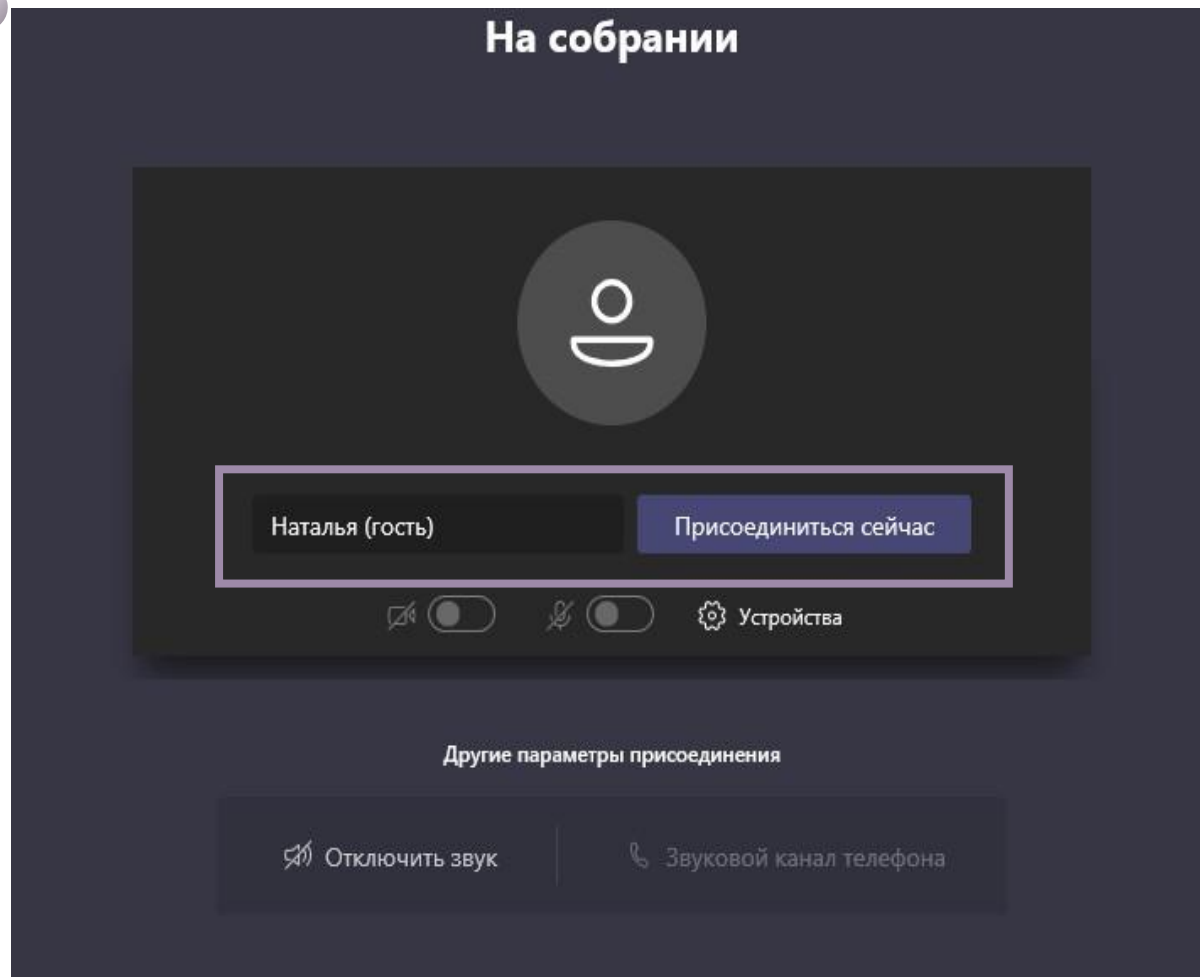
Скачать версию для мобильного устройства

## На ПК

- Откройте официальный сайт Microsoft
- Перейдите к разделу MS Teams
- Выберите «Скачать версию для компьютера»



## Дистанционные уроки в МЭШ

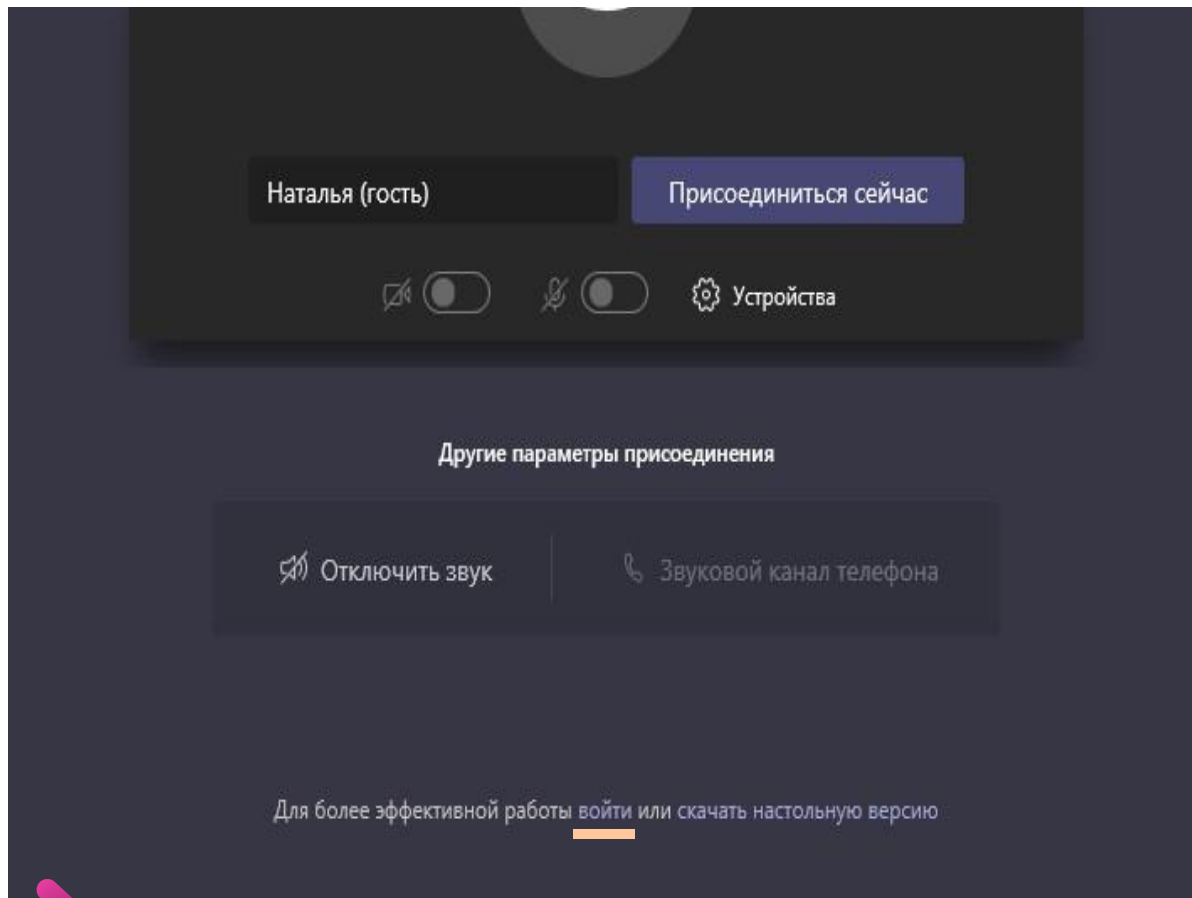


**Вы можете присоединиться к уроку в режиме «Гость»**

В этом случае, обязательно введите имя и фамилию ученика, чтобы учитель допустил его к уроку



# Дистанционные уроки в МЭШ



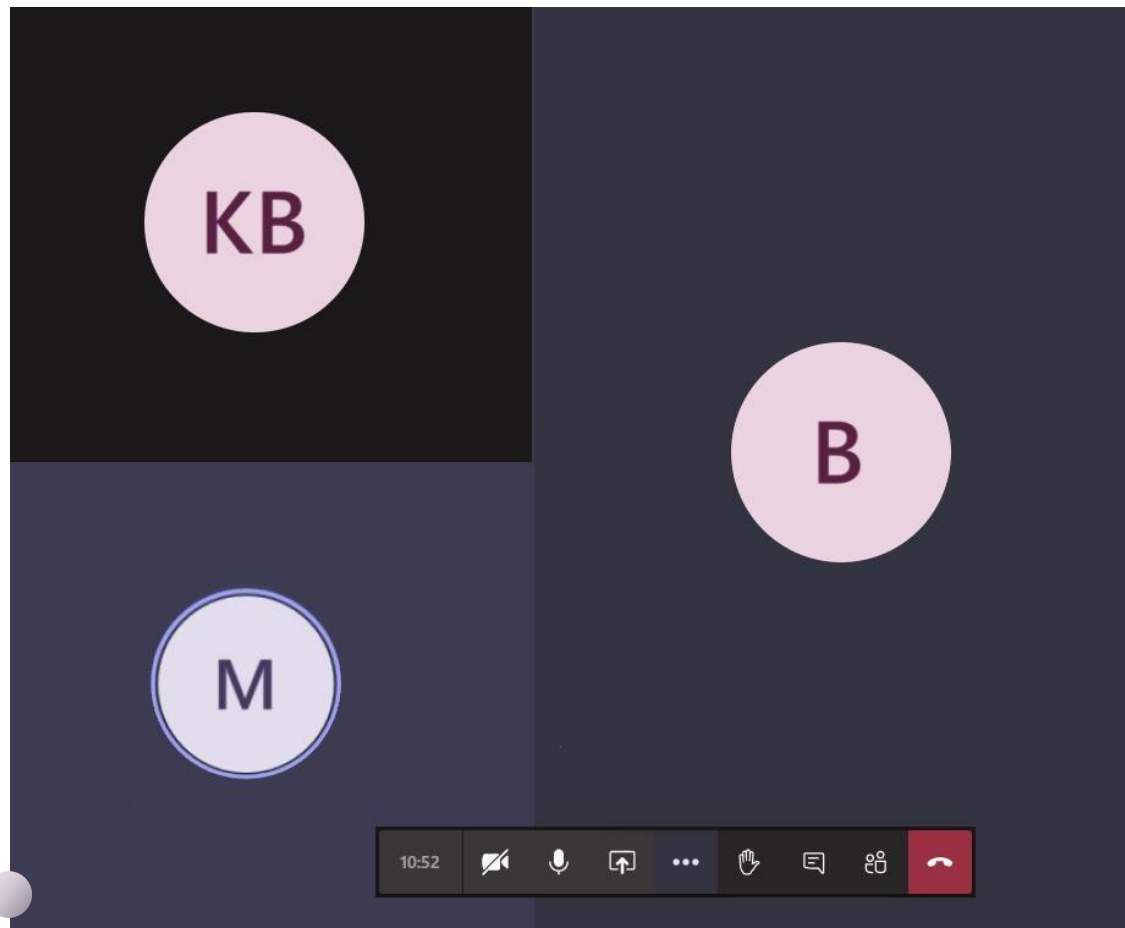
Если в школе вам предоставили учетные записи MS Teams, вы можете присоединиться к уроку, используя логин и пароль

Для этого нажмите «войти» в нижней части экрана



# Дистанционные уроки в МЭШ

Вы подключились к уроку!

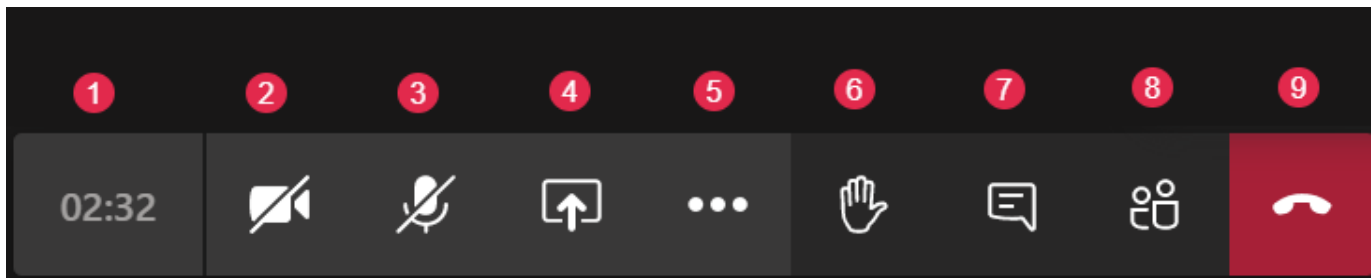


# Дистанционные уроки в МЭШ

## Возможности MS Teams для учеников во время урока

В нижней части экрана расположена панель управления, где вы можете выполнить следующие действия:

- |   |                                  |
|---|----------------------------------|
| 01. Посмотреть время проведения урока   | 06. Поднять руку                 |
| 02. Включить/выключить камеру   | 07. Открыть чат                  |
| 03. Включить/выключить звук   | 08. Посмотреть список участников |
| 04. Открыть панель обмена контентом   | 09. Выйти из урока               |
| 05. Открыть дополнительные настройки<br>(полноэкранный режим, настройка звуковых устройств) |                                  |



# Не можете попасть в Дневник МЭШ?



## Проблема



Не удалось войти  
в Электронный дневник



## Решение



Проверьте в личном кабинете  
на портале mos.ru

Номер мобильного телефона  
Электронная почта  
СНИЛС (при наличии)



Если указанные на портале  
mos.ru данные отличаются  
от переданных в школу,  
то передайте новые данные  
классному руководителю

Телефон, e-mail и СНИЛС, которые вы передали в школу, должны совпадать в теми, что указаны в личном кабинете на портале mos.ru



# Частые вопросы

01.

Не вижу ссылку на дистанционный урок

02.

У ребенка нет своей учетной записи, что делать?

03.

Не могу авторизоваться под школьной учетной записью (до этого была личная)

04.

Во время урока нет звука или изображения с камеры





МОСКОВСКАЯ  
ЭЛЕКТРОННАЯ  
ШКОЛА

Что делать, если  
возникли вопросы?





# Где я могу задать вопрос?


## В Дневнике

Написать нам

The screenshot shows a digital diary interface. At the top, there are two lesson entries: 'Основы безопасности жизнедеятельности' (11:30-12:15) and 'Иностранный язык (английский)' (12:30-13:15). Below the lessons, there are sections for 'Суббота, 14 ноября' and 'Воскресенье, 15 ноября'. At the bottom of the screen, there is a navigation bar with links for 'МЭШ', 'Помощь', 'Полезные ссылки', and 'Внешняя оценка'. On the right side of this bar, there are social media icons for VK, Odnoklassniki, and Facebook, followed by a button labeled 'Написать нам'. A red dotted line originates from the 'Написать нам' button in the diary section and points to the 'Написать нам' button in the navigation bar.

## Социальные сети

 ditobr

 obrmos

 ditobr



## Полезные ссылки

1. [Видеоинструкция Создание учётной записи для школьника](#)
2. Видеоинструкция [Дистанционный урок для ученика](#)
3. Инструкция [Как создать школьнику учётную запись для работы с сервисами МЭШ?](#)
4. Инструкция [Как пользоваться сервисом «Москвёнок»](#)





МОСКОВСКАЯ  
ЭЛЕКТРОННАЯ  
ШКОЛА

Благодарим  
за внимание!

